

報道関係各位

2014年9月30日

2014～15年 年末年始 はとバス 宿泊バスツアー 商品発表

株式会社はとバス(東京都大田区/代表取締役社長 中村靖)は、本日、2014年～15年の年末年始宿泊付バスツアー44コース、夜行日帰り(車中1泊)ツアー全13コース、合わせて57コース(前年64コース)を発表いたします。

各地での初日の出コース、伊勢神宮初詣コース、そのほか温泉宿での宿泊コースを設定し、12月～1月は7,400名のお客さまのご利用と、1億8,700万の売り上げを目標としています。そのうち、年末年始の期間(12/27～1/5)は、4,600名のお客さまと1億2,800万円の売り上げが目標です。

【年末年始商品のポイント】

(1) 36人乗り化粧室付バス“レガート”でいく、年末年始ゆったり紀行

この秋、新たに3台を増車し、全5台体制で運行しているトイレ付バス“レガート”。レガートを利用して、年末年始を遠方でゆったりと過ごすツアーを設定しました。長距離移動、渋滞時のトイレの心配もなく、安心して快適なバス旅を楽しむことができます。

とくに、北東北4泊5日のツアーでは、宿泊施設はすべて温泉宿、お食事は11食ご用意しています。また、宿には早めに到着し、立ち寄りも1日に3カ所ほどのゆったりとした行程です。北東北の美しい冬景色、雪模様をたっぷりとお楽しみください。

(2) はとバス新年キャンペーン！ 1月24日限定の大新年会

はとバスでは、初めて上諏訪温泉での大新年会コースを設定いたしました。石黒サンペイさんによるお笑いライブ、はとバス招待券やホテル宿泊券が当たる抽選会、上諏訪大社への初詣、癒しの20種湯めぐり、イチゴ狩り食べ放題など、盛りだくさんの内容です。200名のお客さまのご利用を目標としています。

本件に関する報道関係の方からのお問合せは 下記までお願いいたします。

■ 株式会社はとバス 広報室 TEL. (03)3761-8128

担当:石川・小野・相田

お客さまからのお問い合わせ先は下記の通りです。

■ はとバス予約センター TEL. (03)3761-1100

(年中無休 8:00～20:00)

【化粧室付車両レガートで行く 4泊5日のバス旅】

北東北(男鹿半島・十和田湖・中尊寺)で過ごすお正月 5日間

代金:大人お一人様 74,000円~100,000円

設定:12月30日(火)、1月2日(金)

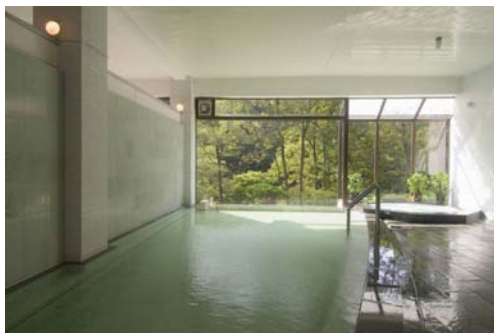
【一日目】浜松町(8:00発)=池袋東口(8:40)=東北道=蔵王酪農センター=秋保温泉(16:30頃着)

【二日目】秋保温泉(8:30頃)=東家(わんこそばの昼食)=盛岡八幡宮(参拝)=十和田神社(参拝)=十和田湖畔温泉(17:00頃着)

【三日目】十和田湖畔温泉(8:00頃)=不老不死温泉(昼食・入浴)=男鹿温泉(16:00頃着)

【四日目】男鹿温泉(8:30頃)=真山神社(参拝)=平泉レストハウス(昼食)・・・中尊寺金色堂(参拝)=作並温泉(17:00頃着)

【五日目】作並温泉(8:30頃)=塩竈神社(参拝)=日本三景・松島(自由散策)=池袋駅経由=東京駅(21:00頃着予定)



1泊目 秋保リゾートホテルクレセント 大浴場



松島イメージ

【2015年の年初めは初詣！初風呂！初笑！】

はとバス大新年会 IN 上諏訪温泉 2日間

代金:大人お一人様 19,800円~21,800円

設定:1月24日 限定

【一日目】各地出発(8:30~9:10発)=中央道=おぎのや諏訪店(ショッピング)=諏訪大社上社(初詣)=上諏訪温泉(15:00頃着・お笑いショーや抽選会をお楽しみください)

【二日目】上諏訪温泉(9:00頃)=駒ヶ根高原(ホットミルクで一息)=光前寺(自由参拝。霊犬早太郎にお参り)・・・信州苑光前寺店(護摩団子試食と甘酒ご賞味、ミニどらやきのおやつ)=ピアンデさくら亭(昼食・幻豚しゃぶしゃぶ御膳)=養命酒・駒ヶ根工場(試飲・ショッピング)=イチゴ狩り(イチゴ狩り食べ放題、楽しいイベントも)=信州野沢菜センター(ミニおやきのおやつ)=各地(19:30頃着)



諏訪大社上社



RAKO華乃井ホテル ゼロ磁場の湯