

報道関係各位

2013. 7. 8

2012 年度(会計年度・2012年7月1日～2013年6月30日)

はとバス 東京観光 輸送人員 914,004 名

前年比 130.4%(213,081 名増)

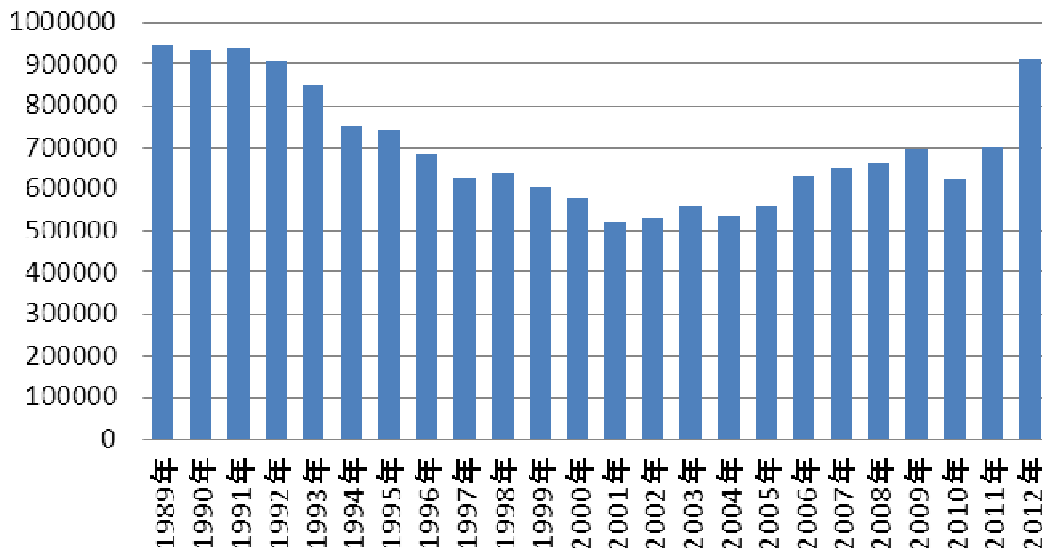
～1992 年以來 20 年ぶりに年間 90 万人超～

株式会社はとバス（東京都大田区／代表取締役社長 金子正一郎）の、2012 年度（はとバス会計年度：2012 年 7 月 1 日～2013 年 6 月 30 日）の 東京観光輸送人員は 914,004 名（速報値）でした。

年間 90 万人を超えるお客さまにご利用をいただくのは 1992 年度以来、実に 20 年ぶりのことです。

区分	2012 年度人員 (名)	2011 年度人員 (名)	前年比 (%)
東京観光・昼コース	717,141	578,122	124.0
東京観光・夜コース	138,666	73,666	188.2
団体貸切増発便	8,759	14,235	61.5
英語・中国語コース	49,438	34,900	141.7
合計	914,004	700,923	130.4

ご利用人員表



1991 年度	939,628 名
1992 年度 (前回 90 万人超)	909,466 名
2001 年度 (最も少ない)	517,403 名
2010 年度 (東日本大震災)	622,178 名
2011 年度 (前年度)	700,923 名
2012 年度 (今年度)	914,004 名

※当社会計年度は 7 月～6 月のため、東日本大震災は 2010 年度です。

◆◆◇ご利用人員増加の要因◇◆◆

2012 年は、東京スカイツリーをはじめ、東京ゲートブリッジの開通、渋谷ヒカリエ・ダイバーシティ東京など大型施設の開業が相次ぎました。また 2013 年も、東京ディズニーランド 30 周年や新しい歌舞伎座の柿落しなど、東京は話題に事欠きません。国内旅行先として「東京」への注目が高まっています。

1. 東京スカイツリー展望台入場付ツアーが好調を維持

2012 年 5 月 22 日の開業以来、東京スカイツリー展望台入場付ツアーは好調を維持しています。開業後、一年を過ぎても平均乗車率が 90%を超え、当初の予想を大幅に上回るお客さまにご利用いただきました。冬のオフシーズンにも、東京スカイツリーツアーは他のコースに比べて落ち込みが少なかったため、全体の人員増へ寄与しています。

東京スカイツリー展望台入場付ツアー年間ご利用人員は（全 17 コース）263,925 名で、全体の 28.8%を占めています。

2. 東京駅の復原オープンに伴い、短時間コースのご利用者が増加

はとバス東京観光コースの出発地は東京駅丸の内南口です。東京駅丸の内駅舎が 10 月に復原オープンしてから、駅舎見学をされた方々がそのまま当社窓口にいっしょやることも多く、特に気軽に参加できる短時間コースのお客さまが、大幅に増加いたしました。

また 3 月には、のりば向かいに K I T T E も開業し、東京駅付近全体がひとつの観光場所として、お客さまを全国各地から集めています。その賑わいの影響で、直前予約・当日乗車のお客さまが増加となりました。

短時間でご利用オープンバスで運行するツアーのご利用人員（全 4 コース）のご利用人員は 115,371 名で前年比 106.1%の 6,593 名増でした。

3. 英語・中国語コースに復調の兆し

東日本大震災以降、訪日外国人の方向けのツアーのご利用は大きく落ち込んでいましたが、徐々に復調の兆しがみられるようになりました。4 月に円安傾向になってから、ご利用人員は震災前の水準に近づき、6 月には震災後はじめて、震災前の月間ご利用者数を上回りました。（2013 年 6 月：5,634 名/2010 年 6 月：5,540 名）

年間を通したご利用人員は、49,438 名で前年比 141.7%（14,538 名増）ですが、震災前 2009 年度の輸送人員 61,904 名と比較すると 79.8%とまだ大幅に少ない状況です。

（※当社会計年度は 7 月～6 月のため、東日本大震災は 2010 年度です。）

本件に関する報道関係の方からのお問合せは 下記までお願いいたします。

■ 株式会社はとバス 広報室 TEL. (03)3761-8128

担当:石川・小野・相田

本リリースは国土交通記者会、東京都庁記者クラブに同時配布しています。