



News Release

はとバス広報室

東京都大田区平和島5丁目4-1

TEL 03-3761-8128 FAX 03-3761-7600



報道関係各位

2019年1月17日

40年ぶりの新規出店・築地に三館目のはとバス直営ホテル



銀座キャピタルホテル

萌木

2019年1月29日 OPEN!

株式会社はとバス（東京都大田区平和島／代表取締役社長 中村靖）は、築地に三館目の直営ホテル「銀座キャピタルホテル 萌木」を2019年1月29日（火）に開業いたします。

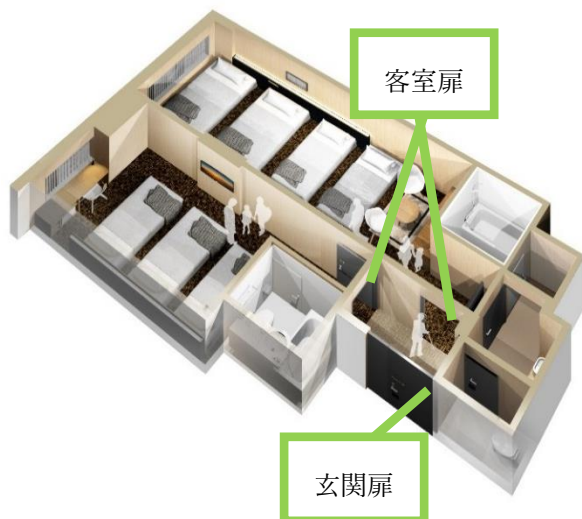
当社は「銀座キャピタルホテル」の名称で、築地に1972年に本館（築地二丁目）、1979年に新館（築地三丁目）を開業し40年以上にわたりビジネスホテルを運営しています。この度、新たに開業する「銀座キャピタルホテル萌木」

（築地三丁目）はシングルルーム中心の従来の二館と異なり、ツインルーム中心の136室のホテルです。ファミリーでのご利用が多いインバウンドゲストや女子旅のお客さまなど、グループでの滞在を快適に過ごしていただくための特別なお部屋「アウトサイドコネクトルーム」*

（最大定員7名）もご用意しました。安心をおとどけできる高いおもてなしで、飾らない居心地をお約束します。



客室



2名～7名定員の多様な客室タイプをご用意。最大の特徴は「アウトサイドコネクトルーム」*です。

「アウトサイドコネクトルーム」は、隣り合った客室の外に玄関扉をもう一枚、設けることで二つの部屋を外部でつなぐコネクトルームです。一軒の家の中で部屋を自由に行き来するように、二つの客室をご利用いただけます。「二家族で一緒に旅行へ行きたい、でも宿泊するときは、ほどよくプライベートを確保したい」という方におすすめです。玄関扉内は二つの客室共有のプライベート空間。ゆったりとバゲージ置場等にご利用ください。

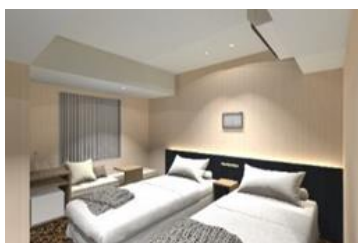
レストラン

新大橋通りに面した1階のレストラン「MoeGi KURiYA」（萌木くりや）（57席）は、野菜料理が美味しいグリル&バーレストラン。野菜不足になりがちな現代の食生活、近郊農家直送の厳選野菜をたっぷりお召し上がりいただけます。ランチタイムはメインディッシュに加え新鮮野菜のサラダバーを、ディナータイムはオーブングリルで焼き上げたお肉やお魚、野菜をつまみにお酒とあわせてお楽しみください。



内装デザイン

デザインコンセプトは“Light luxury and Art” シンプルながら手の届くラグジュアリー感とアートのある空間をテーマにデザインされています。やさしい内装で寛いでいただけるWarmタイプを基調に、都会的なCoolタイプ、日本人には懐かしく外国人には日本を感じていただけるJapanese タイプの3タイプの内装です。何度宿泊しても新しい印象を感じていただけるホテルです。



Warm



Cool



Japanese

■ アート

70年にわたり東京をご案内してきた「はとバス」が直営するホテルだからこそ、アートで“東京を旅するホテル”にいたしました。館内の写真は、東京で活躍する気鋭のフォトグラファー12名がフロアごとにガイドブックにはない「ライブな東京」を撮影したものです。フォトグラファーによって目線や手法はさまざま。ご滞在の都度、新たな視点に出会えます。また、1階レストランにはイラストを展示。ホテルから飛び立った伝書鳩が東京をぐるっと一周、旅しています。アーティストそれぞれが切り取った「東京」の情景をお楽しみください。

● アーティスト・作品例 ●

永瀬 沙世 ‘光’ (エントランス)



飯沼 珠実 ‘東京 1964-2020’ (2階ロビー)



榎本 佳嗣 ‘Tokyo at night.’ (2階客室)



トヤマ タクロウ ‘flat features’ (3階客室)



河野 翔大 ‘Around the corner’ (4階客室)



鳶村 吉祥丸 ‘Unusual Usual’ (5階客室)



山本 正大 ‘都市と自然’ (6階客室)



上澤 友香 ‘挿し色’ (7階客室)



Takako Noel ‘東京のラブ&ピース’ (8階客室)



沼田 学 ‘新富町から徒歩10分くらいで見ることの出
来る水際の風景’ (9階客室)



小瀨 晴美 ‘by this river I & II’ (10階客室)



村松 正博 ‘窓’ (11階客室)



川上 貴士 ‘空の道’ (レストラン)



ホテル概要

客室 (全室禁煙)

部屋タイプ (全136室)		定員	室数
A	スタンダードツイン	2名	84室
B	コンフォートツイン	3名	23室
C	モデレートツイン	3名	19室
D	デラックスツイン	4名	7室
E	スタンダードダブル	2名	2室
F	ユニバーサル	2名	1室
A+A	アウトサイドコネクト	4名	16組
B+D	アウトサイドコネクト ファミリー	7名	7組

チェックイン15:00・チェックアウト10:00

※アウトサイドコネクトには

2名定員 x 二部屋の組み合わせで4名定員、

3名定員+4名定員の二部屋で7名定員になるタイプがございます。

施設 洋食レストラン (57席)

所在地

中央区築地三丁目3-1

東京メトロ日比谷線「築地駅」(3・4)

東京メトロ有楽町線「新富町駅」(4)

出口からいずれも徒歩1分



※ 「萌木」開業にあわせ、新館は「茜」に名称変更いたしました。

お客さまからのお問い合わせは 銀座キャピタルホテル TEL (03) 3543-8211

報道関係の方からのお問合せは はとバス 広報室 TEL (03) 3761-8128 まで