



報道関係各位

2016年8月3日

2016年秋（10月～12月期）

はとバス 秋期新商品発表



～美しい秋の景色と新企画こぼれローストビーフバーガー～

株式会社はとバス(東京都大田区／代表取締役社長 中村 靖)は、本日、2016年秋(10月～12月)の日帰りバスツアー全125コース(前年127コース)を発表いたします。

紅葉を楽しむコースを中心に、フォトジェニックな新スポットを観光するコースやグルメコース、秋の味覚狩りコース、毎年パワーアップするイルミネーションコースなどを設定し、47,000名(前年比106.5%)のお客さまのご利用と4億3,700万円の売り上げを目標とします。

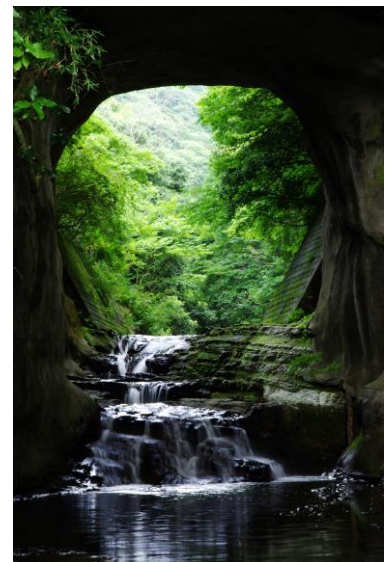
【秋期商品のポイント】

フォトジェニックなスポット 新コース発表

昨秋にSNSに投稿された1枚の写真で口コミが広がり、あまりの美しさで話題となった千葉県君津市の「濃溝の滝」。はとバスでは4月よりコースに組み入れ、374名のご利用がありました。秋は「濃溝の滝」のコースを3コースに増やし、深まる紅葉と相まってより美しい景色をご覧いただけます。

また、今回は新たに写真映えがするスポットとして、日本のウユニ塩湖といわれる木更津市の「江川海岸」やライトアップされ秋の夜に照らし出される紅葉を鑑賞できる長瀬町の「月の石もみじ公園」、海食洞が崩れてできた大きな天窓から空を仰ぐ下田市の「竜宮窟」などを取り入れています。

宿泊付バスツアーでは、青森県の「十和田湖畔」から秋田県の「角館」まで、紅葉前線を追うように縦断する2泊3日のコースをご用意しました。感動するような美しい景色をSNSに投稿すれば、ブームの火付け役になれるかもしれません。



濃溝の滝(イメージ)

食欲の秋♪ はとバスツアー限定グルメ 新コース発表

夏に実施したローストビーフ丼食べ放題コースは、さまざまなメディアにも取り上げていただき、設定コース数に対して約80%の催行率でした。秋はご好評いただいているローストビーフシリーズ第2弾として、栃木和牛を使った「こぼれローストビーフバーガー」コースを発表いたします。本コースで約500名のご利用を目指します。

すでに発表している秋の宿泊付バスツアー全72コース(前年59コース)を含め、郊外に行くはとバス秋期商品は全197コース(前年186コース)が出揃いました。空気の澄んだ秋、紅葉によってより美しく映る景色や旬の味覚をお楽しみいただけるツアーをバラエティ豊かに取り揃えました。

本件に関する報道関係の方からのお問合せは、下記までお願いいたします。

■ 株式会社はとバス 広報室 TEL.(03)3761-8128

担当:田中・相田・荒井

別紙

【フォトジェニックなスポットコースの一例】

手づかみシーフード&ロマンチック房総～日本のウユニ塩湖江川海岸へ～

出発日:10月2日～12月17日の設定日

旅行代金:大人お一人様 9,280円～9,980円 子供代金は500円引き

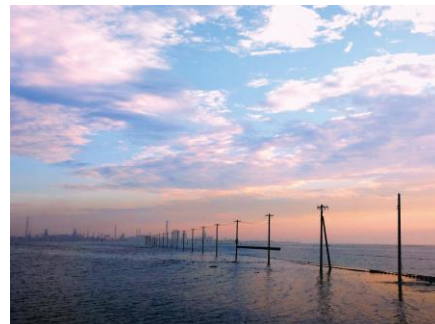
行程:各地発(浜松町・松戸駅西口・南越谷駅南口・上野駅浅草口)=東京湾アクアライン通行・海ほたるパーキングエリア(休憩)=鋸山地獄のぞき・日本寺(参拝、高さ31mの大仏様や千葉の絶景地獄のぞき)=ザ・フィッシュ(手づかみシーフードの昼食)=道の駅保田小学校(廃校をリニューアルした道の駅でショッピング)=中の島大橋(日本一高い歩道橋、工場地帯や東京湾の景色が抜群の話題のスポット)=江川海岸(満潮時には水中に電柱が映し出される幻想的で珍しい風景が見られます)=首都高速から川崎工場夜景ドライブ=各地着



鋸山地獄のぞき・日本寺(イメージ)



昼食(イメージ)



江川海岸(イメージ)

【ローストビーフバーガーコース】

こぼれローストビーフバーガー&天使のパンケーキとハロウィンカボチャランタン作り

出発日:10月8～31日の設定日

旅行代金:大人お一人様 9,980円～10,680円 子供代金は500円引き

行程:池袋東口(8:30 発)=東北道=東武トレジャーガーデン(秋バラやハーブ等の季節の花を鑑賞)=いちごの里(ふわふわ天使のパンケーキ&ローストビーフバーガーの昼食、ハロウィンカボチャでランタン作り体験)=小菊の里(小菊の自由観賞)=赤城クローネンベルク(ビールやプレッツェル等から選べる2枚の食べ歩きチケット付)=池袋駅(19:00 着予定)



昼食(イメージ)



ランタン作り体験(イメージ)



小菊の里(イメージ)

お客さまからのお問い合わせ先は下記の通りです。

■ はとバス予約センター TEL. (03)3761-1100(年中無休 8:00～20:00)

本リリースは国土交通記者会、東京都庁記者クラブに同時配布しております。